

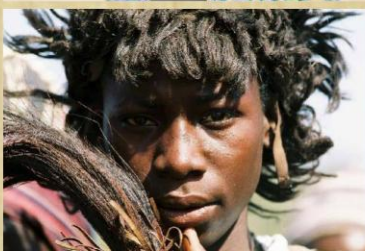
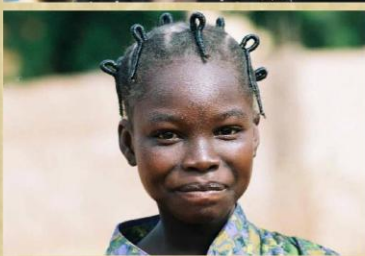
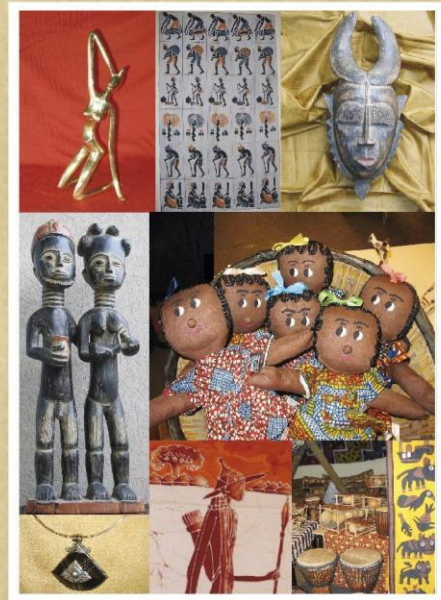


Marché d'artisanat africain

du jeudi 21 au Dimanche 24 juillet
Tous les jours de 10h à 19h

Fifala présente l'artisanat traditionnel de l'Afrique de l'Ouest : Burkina Faso, Niger, Mali, Bénin, Togo, Côte d'Ivoire, Sénégal.

Wana Wana 2011, c'est le nom donné à la 6ème semaine africaine de Pont du Fossé. C'est l'Afrique dans toute sa magie à portée de main. Pour les Africains, le marché est un lieu absolu de rencontre. On y vient parfois de fort loin pour vendre, marchander et acheter. Comme vous qui allez soutenir cette manifestation pour votre solidarité au village de Bonsrime en découvrant une variété des arts populaires et des productions artisanales de l'Afrique de l'Ouest. Les habitués de l'Afrique y retrouveront la sensibilité des peuples africains, qu'il s'agisse d'objets d'art ou utilitaires. Pendant 4 jours, les "bijoux Touareg" de l'association Union Paysanne pour l'Autopromotion TANAKRA représentée par Illiès Mouhmod, alimenteront vos rêves les plus fous.



"Regards partagés"

Photographies de Françoise Remondière

50 portraits, regards, moments d'émotion, de grâce, de beauté de l'Afrique (Kenya et Burkina Faso).

Ce sont toujours les visages que je préfère photographier après avoir pris contact avec la personne, fait un peu sa connaissance : communiquer car ne jamais voler l'image...

"Voyager, c'est aller de soi à soi en passant par le regard des autres."

« Le cœur perçoit ce que l'œil ne voit pas. »

L'association Wana Wana vous remercie de votre participation à la loterie solidaire pour le grillage de clôture et les tuyaux d'irrigation de la zone de maraîchage du groupement féminin de Bonsrime et vous invite aussi à faire un don pour l'achat du véhicule ambulance.

Soirée Projections : Vendredi 22 juillet à 20h30

Un moment de sensibilisation et de découverte de la vie quotidienne en Afrique.
Entrée gratuite avec participation à la loterie solidaire ou don souhaités...

1ère partie : Diaporama Wana Wana (22 min.)

"Les actions de proximité au village de Bonsrime"

Présentation des actions dans les domaines de l'Éducation, la Santé, le Développement économique, les Loisirs et le Respect de l'environnement. Fournitures et récompenses scolaires, Spiruline et moustiquaires, Formation à la fabrication de savons et Formation à la construction de diguettes, Fosses à compost, Financement WC publics, ...

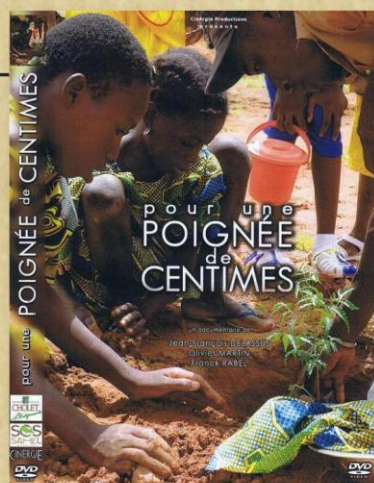


2ème partie : Projection DVD - Documentaire (52 min.)

"Pour une poignée de centimes"

Réalisateurs : Jean-François DELASSUS, Franck RABEL et Olivier MARTIN.

Des centimes bien dépensés apportent davantage de bien-être et de mieux vivre que des millions mal attribués. Voilà ce que ce film tourné au Burkina Faso subsahélien veut avant tout montrer. Des images qui témoignent des actions de la ville de Cholet avec le soutien technique de SOS Sahel et des villageois de Bousé et de Sao. Des situations comme si on était au village de Bonsrime...



LES RÉALISATIONS, LES PROJETS de l'ASSOCIATION WANA WANA

Soutien au groupement féminin Nong Taaba de Bonsrime

- Mobilier et matériel pour la fabrication de savons
- Grillage pour la clôture et tuyaux pour l'irrigation de l'espace maraîcher
- Animal de trait pour tirer la Kassine ou charrue nouvellement achetée

Soutien aux cultivateurs

- Ciment pour consolider les fosses à compost
- Formation à la construction de diguette de protection des cultures
- Mise en réflexion d'un projet de plantation d'arbres

Projets santé et Prévention

- Achat d'un véhicule ambulance avec le Comité de gestion
- Mise en réflexion d'une cantine scolaire

Wana Wana 2011 est organisé par l'Association Wana Wana
en partenariat avec la communauté villageoise de Saint-Jean Saint-Nicolas

Contacts Wana Wana 2011 : 04 92 55 94 27

Mairie : 04 92 55 92 80 - Syndicat d'initiative : 04 92 55 95 71

avec le soutien de





Association Wana Wana
Mairie de Pont du Fossé
05260 Saint-Jean Saint-Nicolas

asso.wanawana@yahoo.fr
www.burkinafaso-cotedazur.org

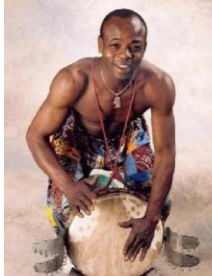
Depuis 2006, de nombreux bénévoles ont soutenu et œuvré pour la réalisation en juillet d'un Marché Africain à Pont du Fossé. La recette de cette manifestation est affectée au Burkina Faso pour les besoins (santé, éducation, agriculture,...). L'association Wana Wana n'est pas destinée à financer de grands projets coûteux mais veut rester à taille humaine et ainsi plutôt œuvrer dans le domaine des micro-projets. L'association Wana Wana est reconnue « organisme d'intérêt général » ce qui lui permet de vous adresser un reçu de dons que vous pouvez déclarer déductible aux impôts (C.G.I., art. 200 et 238 bis).

Nous remercions nos membres pour leur engagement et leur fidélité, les visiteurs du Marché Africain, les donateurs et les collectivités publiques.

POUR CONTINUER NOS ACTIONS, NOUS AVONS BESOIN DE VOUS ET VOUS POUVEZ :

Parler de nous autour de vous, **Faire des dons** déductibles des impôts, **Organiser des actions** dans votre entourage en notre faveur lors d'un anniversaire, d'un mariage, d'une fête privée, d'un exposé scolaire, ... Et si vous désirez nous soutenir régulièrement, choisissez un domaine qui vous tient à cœur et parrainez un projet: voir notre site hébergé par le Consulat du Burkina Faso à Nice.

La Banque Postale Marseille 2005496B0029



PONT DU FOSSÉ (05260 – France)

Situé à 1120m d'altitude sur la Commune de Saint-Jean Saint-Nicolas (20km de Gap en direction d'Orcières-Merlette), au pied des sommets du Palastre et de l'Autane, arrosée par le torrent du Drac, Pont du Fossé est un village rural de montagne, agricole et touristique. Pont du Fossé est le cœur de la vallée du Haut Champsaur. Entourée de commerces dynamiques, La Maison de la Vallée regroupe les locaux du SYNDICAT D'INITIATIVE et du PARC NATIONAL DES ECRINS ainsi que les salles de spectacle, de réunion, d'exposition et la Bibliothèque.



Au SYNDICAT D'INITIATIVE vous trouverez tous les renseignements pour découvrir la vallée, la randonnée, les sports et les animations. A l'accueil du PARC NATIONAL DES ECRINS, documentation, livres, cartes postales et poster, mais aussi conseils et renseignements sur la faune et la flore, la protection de la nature. Bienvenue dans le Haut Champsaur-Valgaudemar !



BONSRIMA (Province du Bazéga-Burkina Faso)

Situé à 70km de Ouagadougou (Capitale du Burkina Faso), Bonsrima est un village d'environ 1500 habitants essentiellement cultivateurs comme 80% des burkinabè. Ce village n'est pas encore électrifié et même s'ils rêvent de l'être, cela ne changera pas les dures conditions de vie que supportent les habitants. C'est le soleil, la pleine lune et les sourires qui illuminent tout à Bonsrima. Par chance, une grande retenue d'eau offre ses richesses pendant près de 5 mois mais, le reste de l'année, tout redevient difficile...



Le groupement féminin soutenu par Wana Wana dispose maintenant d'une charrue (Kassine) et sera prochainement aidé pour la clôture et l'irrigation de sa zone de maraîchage.



2010 a été l'année d'une marque d'encouragement aux 38 collégiens, 10 lycéens et 4 étudiants issus du village de Bonsrima.

2011 sera, nous espérons, grâce à votre soutien, l'année de l'acquisition du véhicule ambulance.

